

„Love of Lenormand“



Einführung

Zu Zeiten Napoleons nutzte die französische Wahrsagerin Mademoiselle Marie Anne Lenormand (1772-1843) ein Kartensystem als Hilfsmittel, um Zukunftsaussagen zu treffen: die „Lenormandkarten“. Sie basierten vermutlich auf älteren Tarotkarten, mit denen Marie Anne Lenormand arbeitete. Das von ihr verwendete Kartensystem beinhaltete damals 54 Karten, und seitdem es seit 1850 als „Petit Lenormand“ verbreitet wurde, beinhaltet es nur noch 36 Karten, die das gesamte Spektrum der Zukunft eines Fragestellers aufzeigen konnten. Von Liebesdingen, über die finanzielle Situation, berufliche Aspekte bis hin zu Erfolgsaussichten, die ein Vorhaben bereithielt. Daher zog nicht nur die französische Kaiserin Joséphine Mademoiselle Lenormand zu Rate, sondern auch Napoleon selbst und auch der russische Kaiser Alexander I liessen sich von ihr beraten.

Es ergingen mehrere Anklagen wegen Hochverrates, Spionage und Hexerei gegen Marie Anne Lenormand. Die Ermittlungen wurden jedoch meist eingestellt und Haftstrafen umgehend wieder aufgehoben; zweifellos wegen ihrer prominenten Kunden, die für sie eintraten.

Diese Zusammenfassung des „Love of Lenormand“-Kartendecks erhebt nicht den Anspruch auf Vollständigkeit, da jede Karte, je nach Liege-Platz im Kartenbild oder in Abhängigkeit umliegender Karten bis zu 80 Bedeutungen haben kann, und diese dann ein gesamtes Buch füllen könnten. Hier kommt lediglich eine Zusammenfassung, die einen ersten Einblick auf die Lenormandkarten und ihre Bedeutungen gewährt

Copyright & Urheber: Gabriele Mokros

Nutzung nur für den privaten Gebrauch, Vervielfältigung physisch, wie auch virtuell ist ausdrücklich verboten, Nutzung im öffentlichen Raum nur mit schriftlicher Genehmigung, die wir auf Anfrage gerne kostenfrei erteilen.

1- Reiter



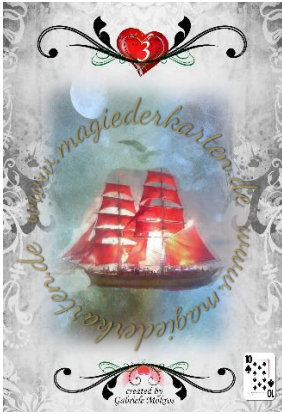
Der Reiter wird im Lenormand meist durch einen Mann auf seinem Pferd dargestellt. Diese Karte bedeutet eintreffende Nachrichten oder die Ankunft einer Person. Nur mit den Karten, die im Kartenblatt um den Reiter herum liegen, wird klar, ob es sich um etwas Positives oder Negatives handeln wird, allein gestellt ist die Karte da eher unpräzise. Bei einer Frage nach der Zeit oder dem Zeitraum bedeutet der Reiter "sehr schnell". Um die Liebe, in der es im „Love of Lenormand“ geht, explizit aufzuzeigen, kommt der Reiter in diesem Lenormand-Deck in Gesellschaft seiner Liebsten daher.

2-Klee



Die Karte des Klees wird durch ein vierblättriges Kleeblatt symbolisiert. Der Klee ist grundsätzlich eine positive Karte und als Glücksbringer eine der Glückskarten im Lenormand. Er kündigt ein glückliches Ereignis oder eine Glücksperiode an und steht ebenso für Stabilität und Erfüllung in romantischen Beziehungen. Selbst ein Lottogewinn ist mit dieser Karte drin ! Als Zeitbedeutung steht der Klee für einen Zeitraum von ein bis vier Wochen.

3-Schiff



Das Schiff im Lenormand steht in erster Linie symbolisch für das Reisen in naher Zukunft. Dies kann auf einen Ausflug oder Urlaub hindeuten, aber auch, auf eine Reise zu sich selbst, etwa um sich selbst zu verwirklichen, sei es im Rahmen eines Hobbys oder auch um seine Talente auszubauen. Diese Reise kann auch beruflich sein, um neue Projekte im Ausland zu beginnen oder Verbindungen mit entfernten Partnern zu knüpfen. Es deutet auf große Möglichkeiten des Erfolgs hin. Das Schiff bedeutet auch Sehnsucht, man schaut aufs Meer und wartet sehnsüchtig auf etwas, z.B. auf ein Schiff, das uns unseren Liebsten bringt. Es könnte auch auf einen Besuch oder Partner hinweisen, der von weiter wegkommt. Als Zeittendenz wird das Schiff im Allgemeinen mit 3-6 Monaten gleichgesetzt. Reisen per Schiff dauern halt immer länger als mit anderen Fortbewegungsmitteln.

4-Haus



Die Karte des Hauses wird mit allem in Verbindung gebracht, was mit dem Zuhause und der Familie zu tun hat. Das Haus kündigt auch eine gewisse Beständigkeit an, ob positiv oder negativ. Diese Karte kann auch repräsentativ für ein Erbe stehen. Weitere Bedeutungen liegen in der Verlässlichkeit, Stabilität und in einem soliden Fundament, denn nur auf einem soliden Fundament lässt sich gut bauen! Geht es um eine Zeittendenz steht das Haus für eine gewisse Langfristigkeit, viele Jahre.

5-Baum



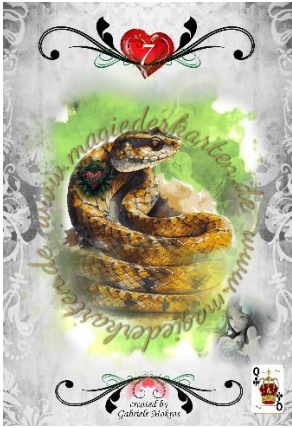
Der Baum ist eine Karte, die in erster Linie für die Gesundheit und das Befinden steht. Aber auch für Gelassenheit, innere Ruhe und Reflektion. Mit seinen Wurzeln steht er fest und stabil auch im stärksten Sturm, diese Stabilität wird durch diese Karte ausgedrückt. Der Baum steht ausserdem für Wachstum, und zwar ein längeres und langsames Wachstum, ähnlich einer Schwangerschaft, daher steht er bei Zeitfragen auch für ca. 9-12 Monate. Ist nach der Persönlichkeit einer Person gefragt, so ist der Charakter hier souverän und bodenständig, die Person wäre als entspannte Persönlichkeit zu bezeichnen.

6-Wolken



Die Wolken warnen davor, dass Hindernisse zu überwinden sind und Prüfungen anstehen. Diese Hindernisse oder Blockaden einer Situation können die gewünschte Entwicklung, nach der gefragt wurde, verlangsamen. Es können auch Spannungen in der Beziehung anstehen. Der Himmel verdunkelt sich halt, wenn man Problemen gegenübersteht. Die Wolken symbolisieren als Zeitangabe den Herbst.

7-Schlange



Die Schlange bringt keine guten Nachrichten, da sie Verrat, Eifersucht, aber auch Untreue in der Partnerschaft symbolisiert. Hier ist Vorsicht geboten, denn man könnte es mit einer „falschen Schlange“ zu tun bekommen. Die Schlange symbolisiert bei Fragestellungen meistens eine Dame, nur äusserst selten mal einen Mann. Auch eine Freundin könnte sie darstellen, wenn diese neidisch ist, oder hinter dem Rücken schlecht über eine Person spricht. Diese Karte heißt einfach „Stop, sei vorsichtig“ Und das sollte man auch beherzigen, man sollte sein Vertrauen in andere Menschen, insbesondere auch in den Partner hinterfragen. Die Karte Schlange weist zwar auf Verzögerungen und Umwege hin, ist aber eigentlich weniger als Antwort auf eine Zeitfrage zu deuten, sie steht mehr als Personenkarte.

8- Sarg



Als Überbringer schlechter Nachrichten enthüllt der Sarg seine Bedeutung als negative Karte. Die Karte kündigt das Ende sowie einen neuen Anfang an, gemäß der Aussage „Wenn eine Tür sich schließt, öffnet sich ein Fenster!“ Es kann sich hierbei um eine Beziehung handeln, einen Job, ein Geschäft ... Kurz gesagt, die Sargkarte repräsentiert einen Lebensabschnitt, der von Veränderungen geprägt ist, sie wird jedoch von Schwierigkeiten, Trauer und Traurigkeit begleitet. Als Zeitkarte kündigt die Karte des Sarges nicht weniger als die Ewigkeit an. Fragt man z.B. nach der Dauer einer Ehe, darf man sich freuen über eine sehr, sehr lange Verbindung, etwas, was für die Ewigkeit gemacht ist.

9- Blumen



Die Blumen stehen für eine Einladung zu einem Treffen, dies kann ein Rendezvous sein oder auch eine Party oder Familienfeier. Die Karte der Blumen hat eine sehr positive Symbolik, der Strauß kündigt auch ein unerwartetes Geschenk an. Die Blumen sind Vorboten der Freude und des Glücks, des freundschaftlichen Austauschs sowie des Erfolgs in der Liebe. Außerdem symbolisieren die Blumen als Zeitaspekt den Frühling.

10- Sense



Die Sense steht einerseits für ein rasches und einschneidendes Ereignis, kündigt auf der anderen Seite aber auch eine Zeit der Ernte an, man kann nun die Früchte seiner Arbeit einfahren, die Erntezeit hat begonnen. Es geht jedoch bei dieser Karte auch um Verletzungen, die stattfinden. Daher kann sie auch eine schwierige Zeit ankündigen, wo Opfer gebracht werden müssen, damit die Zukunft besser werden kann. Diese Radikalität und Schärfe, die die Karte der Sense ausdrückt, deutet auf ein sehr schnelles Eintreffen der Zukunftsaussage hin, es bedeutet also, dass einige Vorhersagen sofort wahr werden.

11-Ruten



Jetzt geht's rund mit den Ruten ! Diese Karte kündigt Konflikte, Meinungsverschiedenheiten oder Diskussionen an. Man steht vor einer unangenehmen oder aggressiven Situation. Auseinandersetzungen können auf verschiedenen Ebenen (Familie, Freunde, Arbeit) präsent sein. Die Karte der Ruten mahnt zur Zurückhaltung, damit eine Situation nicht eskaliert. Die Ruten stehen für die Zahl 2: 2 Tage, 2 Wochen oder 2 Monate.

12-Vögel



Vögel schnattern oder zwitschern gerne, sie beobachten auch intensiv ihre Umgebung. Im Lenormand kündigen sie unter anderem Lästereien, Klatsch und Tratsch an. Aber weil man auch unter Beobachtung steht, kann es auch zu einer Meldung eines anderen Menschen kommen. Man erhält eine positive Nachricht oder auch Zeichen der Zuneigung, sei es im Familien- oder Freundeskreis oder auch von einem potentiellen Partner. Im ursprünglichen Lenormand stand die Karte 12 für die Eulen, sie standen auch für Weisheit, gute Beobachtung und ein tiefes Wissen.

Als Zeitkarte geht es um Dinge, die in zwei Monaten passieren werden, als Personenkarte stehen die Vögel ebenso für zwei, ein Paar oder zwei andere Personen.

13-Kind



Die Karte 13, „Das Kind“ kann ein Kind, aber auch einen Beginn, Neubeginn oder auch ein neues Projekt darstellen. Die umliegenden Karten weisen auf das Ergebnis dieses Beginns hin. Diese Karte hat unterschiedliche Interpretationen. Entweder, um ein Kind zu symbolisieren oder es handelt sich um einen Gemütszustand oder eine Situation, die sich als spontan und voller kindlicher Leichtigkeit herausstellt, und man muss sich in Zukunft keine Sorgen um die Entwicklung machen. In dieser Entwicklung liegt ein Hauch von Jugend und Lebensfreude, der den gesamten Weg, den man gewählt hat, tragen wird. Als Zeitkarte deutet sich mit dieser Karte die kurze Zeit an.

14-Fuchs



Es ist bekannt, dass der Fuchs gerissen ist, aber auch vorsichtig oder falsch. Diese Karte kommt mit dem guten Hinweis, dass Täuschungen, Lügen oder Manipulationen aller Art auf uns zukommen. Kommt der Fuchs zu liegen, muss man vorsichtig und auf der Hut sein. Es ist erstmal nicht ratsam, sich mit Menschen zu verbinden oder zu viel über Projekte im persönlichen Umfeld (Freunde, Familie, Bekannte, Arbeitskollegen) zu sprechen, da die Gefahr von überall kommen und in allen Bereichen des privaten Umfelds bis hin zur Berufswelt zuschlagen kann. Der Fuchs zeigt aber auch auf, dass man die Wahrheit nicht sehen will. Als Zeitkarte deutet der Fuchs daraufhin, dass es aktuell der falsche Zeitpunkt ist.

15- Bär



Der Bär, da steht er nun in seiner vollen Stärke und Kraft. Es geht hier neben der Stärke in Beziehungen auch um Finanzielles. Die Stärke kann sich auf verschiedenen Ebenen der Existenz ausdrücken. Durch körperliche Kraft, die Energie gibt, um Ziele zu erreichen, die man sich im Leben gesetzt hat. Aber auch mentale Stärke, die uns antreibt, über uns hinauszuwachsen, um Prüfungen zu bestehen und unsere Ambitionen zu erreichen. Es kann auch die emotionale Kraft sein, an unsere Träume zu glauben, uns nicht im Stich zu lassen, wenn uns harte Schläge treffen. Kurz gesagt, der Bär steht für Leistung und Glück, die Fähigkeit, in unserem Leben erfolgreich zu sein. Das Zeitsymbol ist ähnlich dem Haus, eine lange Zeit von 10 bis 20 Jahren.

16-Sterne



Die Sterne stehen für das Glück, Sie sind eine der höchsten Glückskarten im Lenormand, die einen guten Ausgang und einen sehr positiven Verlauf voraussagen. Ideen und Träume können verwirklicht werden. Diese Karte ist ein Symbol der Gelassenheit. Es kündigt eine Zeit des Friedens an, eine wohltuende Ruhe wird sich im Leben einstellen. Es gibt die Möglichkeit, Zeiten des Glücks zu genießen. Zeitsymbolik : Nachts.

17- Störche



Die Karte der Störche gehört zu den positiven Karten. Sie kann große positive Veränderungen für die Zukunft einläuten. Es können alle Lebensbereiche betroffen sein (privat, beruflich, romantisch, finanziell). Der Storch kann einen Umzug, auch einen Ausflug, die Geburt eines Kindes oder eine neue Aktivität ankündigen. Anhand beiliegender Karten kann man den Bereich sehen, der von der Veränderung betroffen ist. Die Zeitangabe, die für die Karte „Die Störche“ gilt, wäre 3-4 Wochen, aber auch das zeitige Frühjahr, Februar-Mai.

18- Hund



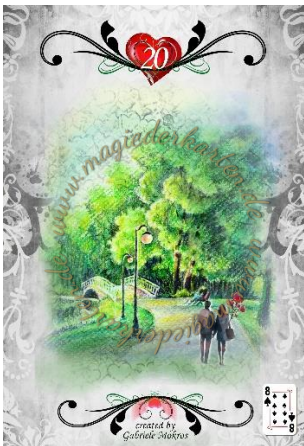
Der Hund im Lenormand steht für Freundschaft. Er kündigt Treue und Glück in Beziehungen an. Im persönlichen Bereich hat man die Möglichkeit, mehr Zeit mit Freunden und der Familie zu verbringen und schöne Momente mit ihnen zu haben. Im geschäftlichen und beruflichen Bereich wäre es möglich, Menschen zu treffen, die einen weiterbringen und mit denen man offen diskutieren kann. Da der Hund auch für die Geduld steht, ist als Zeitangabe kein kurzer Zeitraum mit ihm verbunden, sondern auf Dauer und langfristig.

19- Turm



Der Turm des Lenormand symbolisiert einen Rückzug in sich selbst. Aber auch Karriere und Autorität. Der hohe Turm ist ein Symbol der Sicherheit, er stellt ein Bollwerk des Schutzes gegen alle äußeren Einflüsse dar, daher kann er auch ein Krankenhaus oder einen anderen sicheren Rückzugsort darstellen. Es ist auch die Karte, die den Erfolg darstellt, denn die meisten Projekte, die durchgeführt werden, werden in naher oder ferner Zukunft erfolgreich sein. Der Turm stellt die Zeitkarte für die kommenden 12 Monate dar.

20- Park



Der Park steht für die Öffentlichkeit. Zu Zeiten der Mademoiselle Lenormand war der Park der Ort, wo man sehen konnte und gesehen wurde. Der Park kündigt ebenfalls Versammlungen oder Veranstaltungen an öffentlichen Orten an. Diese Karte symbolisiert gute Laune, Freude und Geselligkeit. In dieser Phase des Lebens werden sich die Dinge mit Gelassenheit in angenehmere und wärmere Situationen verwandeln als die, die man in der Vergangenheit erlebt hat. Das Umfeld wird sich in Richtung günstiger Gelegenheiten harmonisieren, so dass man sich in eine bestmögliche Entwicklung begibt, und trotzdem einen Moment der Ruhe und Gelassenheit in der Natur genießen kann.

In Bezug auf die Zeit, deutet die Karte des Parks an, dass die Dinge etwas länger dauern werden, bis sie sich zusammenfügen. Man kann von 2-4 Monaten ausgehen.

21- Berg



Die Karte des Berges kündigt viele Probleme an. Man muss darauf vorbereitet sein, sich Hindernissen und Blockaden zu stellen. Diese Karte symbolisiert ein Hindernis auf unserem Weg. Sie warnt uns davor, dass die Schritte, die wir unternehmen werden, schwierig sein werden und viel Engagement erfordern, damit sie durchgeführt werden können. Es wird Geduld und Mut erfordern, denn diese Situation kann viele der aktuellen Projekte blockieren. Die Karte sagt, dass die Zeit blockiert ist.

22- Wege



Die Karte des Weges drängt uns dazu, eine Wahl zu treffen, es bieten sich mehrere Wege, mehrere Lösungen. Es ist an der Zeit, ja, man wird dazu aufgefordert, eine Entscheidung für die Zukunft zu treffen. Es kann sehr kompliziert sein und wird mit vielen Gedanken, Zweifeln, Unsicherheiten verbunden sein. Wenn die Karte Wege fällt, wird ein Vorankommen abgebremst, so dass man sicherlich Projekte verschieben und sich um herausfordernde Dinge kümmern muss. Diese Angelegenheiten müssen jedoch entschieden werden, um in Zukunft mit mehr Gelassenheit im Leben vorankommen zu können. Es kündigt sich eine Zeit von 6 Wochen an.

23- Mäuse



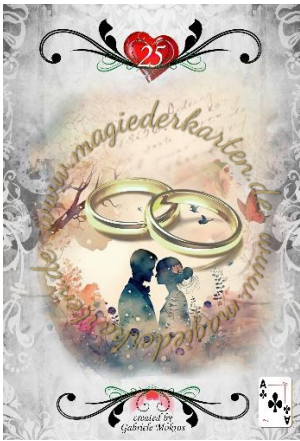
Was auch immer man unternimmt, die Mäuse halten uns an, um klarzustellen, dass es Zeitverschwendung ist! Diese Karte kündigt einen Verlust an, sei es an Energie oder Geld, und führt dazu, Stress zu verursachen. Die Mäuse mahnen zur Vorsicht, wem man sein Vertrauen schenkt. Sie sind oft ein Synonym für Diebstahl, Manipulation, Erpressung... Menschen werden versuchen, sich unehrlich zu nähern oder Sympathie für uns vorzutäuschen, um uns dann besser in eine Falle zu locken. Unehrlische Zeitgenossen werden versuchen, unser Vertrauen zu missbrauchen, um ihre persönlichen Wünsche zu befriedigen. Diese Menschen können sich im privaten oder beruflichen Umfeld sehr gut integrieren, man erkennt sie mitunter nicht auf den ersten Blick. Es geht aber bei den Mäusen auch um Verlustangst. Zeitaussage: Zeitverlust, zeitliche Verzögerung.

24- Herz



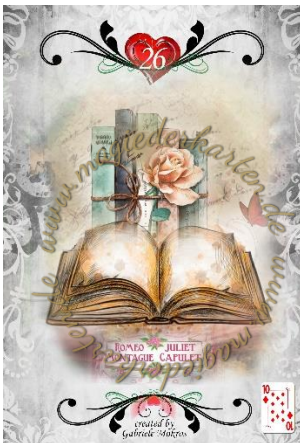
Das Herz ist eine vielversprechende Karte, es ist der Trumpf der Liebe. Liebesgefühle liegen in der Luft, es gibt eine sehr positive und heitere Schwingung. Das Herz kündigt eine Zeit der Freude, der guten Laune, und die Erfüllung in allen Bereichen und vor allem in der Liebe, an. Wir können nun eine harmonische Atmosphäre genießen, wir werden Gelassenheit und Liebe ausstrahlen, im Freundeskreis, innerhalb der Familie, sowie auch im Arbeitsumfeld. Das Herz wird nicht nur mit der Frühlingssaison in Verbindung gebracht, sondern kann auch auf 7 Jahre hinweisen oder auch nur auf den Monat August! Man sieht, das Herz will, was es will, unabhängig von Raum und Zeit.

25- Ring



Die Karte „Der Ring“ steht für Verbindungen und Vereinigung. Der Ring kann eine Ehe, ein gemeinsames Leben verkünden. Er besiegelt Verträge und Vereinbarungen, zu früheren Zeiten wurden Verträge mit einem Wachssiegel und dem Zeichen eines Siegelrings besiegelt, daher auch der Bezug des Rings zu Geschäftsverträgen. Im Beruf kann es neue Verträge, eine Beförderung, den Übergang von einem befristeten Vertrag zu einem unbefristeten Vertrag bringen. Vor allem aber stellt es eine sehr starke Bindung dar. Der Ring kündigt je nach Fragestellung eine Wiederholung an, oder aber einen Zyklus von 5 bis 7 Jahren.

26- Buch



Das Buch vom Lenormand weist in erster Linie daraufhin, dass es Geheimnisse gibt. Es gibt etwas, was im Verborgenen schwebt. Verschlossenheit Verschwiegenheit und werden mit der Karte des Buches symbolisiert. Das Buch hat ebenso eine starke Verbindung zum Begriff der Weisheit im Leben, zum Lernen und zum Studium, allgemein das Wissen und die Bildung. Durch Bildung wird man in die Lage versetzt, viele Probleme zu lösen, blockierte Situationen zu lösen und Türen zu öffnen, um neue Projekte zu starten. Und das Buch sagt dir, dass deine Zukunft nicht bestimmt ist. Du selbst schreibst deine Geschichte! Als Zeitangabe eröffnet uns das Buch, dass wir noch eine Weile warten müssen, etwas ist noch in weiter Ferne und noch nicht spruchreif.

27- Brief



Der Brief enthält Neuigkeiten für uns. wir dürfen Nachrichten erwarten in Form von Emails oder auf anderen elektronischen Wegen oder auch per Postboten. Die Karte zeigt auf ein Bedürfnis zu kommunizieren. Wenn man bisher noch gezögert hat, sich bei jemandem zu melden, wäre es nun an der Zeit, loszulegen!

Leider können auch behördliche Nachrichten oder Rechnungen mit dieser Karte gemeint sein. Achte deshalb auf die Karten, die um den Brief herum liegen, sie erteilen eine Aussage, für welchen Bereich der Brief liegt. Der Brief kann auch auf Oberflächlichkeit hindeuten. Der Brief des Lenormand datiert eine Zeitaussage auf eine schnelle Zeit, es ist bereits „auf dem Weg“. (7 Tage)

28- Herr



Die Karte „ Der Herr“ zeigt den Mann im Leben an. Der Ehemann, der Freund, der Geliebte oder einfach der Herzbube, der im Herzen ist. Ist der Fragesteller ein Mann, so ist dies die Personenkarte des Fragestellers. Die Karte kündigt eine Zeit des allgemeinen Glücks an. Man darf eine schöne Zeit mit den Menschen genießen, die man liebt, eine Zeit, in der man Liebe und Freundschaft stärken kann. Die Zeitaussage für den Herrn ist der April.

29- Dame



Die Karte der Dame zeigt uns in erster Linie die Frau an. Die Fragestellerin liegt mit der Dame-Karte im Blatt, bei einem männlichen Fragesteller zeigt uns die Karte die Herzdame, die Geliebte oder die Ehefrau. Weiter wird Stabilität in Bezug auf Emotionen und Gefühle angezeigt, und ebenso ein Zeitraum, der sozialen Kontakten förderlich ist, um persönliche oder berufliche Beziehungen aufzubauen.

Es kann auch Situationen, die einst kompliziert waren, wieder harmonisieren, in Balance bringen. Die Zeitaussage für die Dame ist der Mai.

30- Lilien



Lilien werden mit Erotik und Harmonie in Verbindung gebracht! Sie verkünden Loyalität und etwas Bleibendes. Weitere Bedeutungen könnten Treue, Ehrlichkeit, Reinheit oder Eleganz sein. Die Karte der Lilien kündigt eine Zeit der Gelassenheit an, in der man die Süße des Lebens genießen kann. Es wird mit den Lilien auch ein großes und vorteilhaftes Glückspotenzial angezeigt.

Lilien stammen aus der Wintersaison und zeigen dementsprechend den Winter als Zeitaussage an. Auch der Stillstand wird mit den Lilien angezeigt, etwas „liegt auf Eis“, so wie vieles in der Winterzeit.

31- Sonne



Die Sonne - noch eine der grossen Glückskarten im Lenormand. Sie steht für einen guten Ausgang einer Situation, für den unerwarteten Erfolg, privat, wie auch im beruflichen Bereich. Alles läuft nach unseren Vorstellungen und Anstrengungen werden belohnt. Die Sonne steht für den Gewinn, Glück und Harmonie in der Liebe, sowie auch für einen Geldgewinn. Eine glückliche und fröhliche Phase, denn die traurigen Zeiten enden mit der Sonne ! Diese Karte ist hell, sie bringt Energie, Glück und Freude ins Leben. Als Zeitangabe liegt die Sonne hier selbstverständlich als Sommer.

32- Mond



Der Mond handelt von Gefühlen, Sensibilität, Seele und Träumen. Die Mondkarte kündigt eine Zeit an, in der alle Fähigkeiten verstärkt werden, egal, ob es sich um mentale Fähigkeiten handelt wie Intuition und Vorstellungskraft, oder auch um Fähigkeiten im beruflichen Bereich. Die Mondkarte kündigt an, dass sich die Visualisierung verbessert und die Meditation erleichtert wird. Aber der Mond kann auch eine Zeit der Melancholie ankündigen. Selbsttäuschung, Launenhaftigkeit und Illusionen sind die andere Seite dieses Symbols. Als Zeitkarte zeigt der Mond 4 Wochen an, 28 Tage, wie der Mondzyklus.

33- Schlüssel



Die Karte 33 stellt das Symbol eines Schlüssels dar, ein Werkzeug zum Öffnen oder Schließen, Verknüpfen oder Trennen. Er ist die Lösung für manche Probleme. Er gibt wertvolle Hilfe und sagt, dass nun Dinge ins Rollen kommen. Diese Karte zeigt an, dass die Lösung ansteht, man tritt in eine neue Phase der Eröffnung neuer Möglichkeiten ein. So kann man ein Kapitel schließen, um ein anderes zu beginnen. Diese Karte steht für das Bedürfnis nach Sicherheit, in einigen Fällen ist es auch das Symbol des Wohlstands, einer wichtigen Periode unseres Schicksals, eines wichtigen Augenblicks, einer Form der Befreiung. Der Schlüssel gibt den Ratschlag, sich für Neues zu öffnen oder Neues zu beginnen. Als Zeitkarte weist der Schlüssel auf den November hin.

34- Fische



Die Fische sind die Karte der Finanzen, sie zeigen finanziellen Erfolg an. Karten in der Nähe zeigen an, ob ein geschäftliches oder berufliches Vorhaben positiv verläuft. Es ist eine positive Karte, die Spaß, Vergnügen und die Möglichkeit, den gegenwärtigen Moment zu genießen, darstellt. Im Allgemeinen sind die Fische das Bild der Unabhängigkeit und Freiheit. In der Liebe steht die Karte der Fische für den Seelenpartner, da die Fische auch für grosse Gefühle stehen. Allerdings zeigen die Fische auch eine Gefahr durch Suchtverhalten auf ! Die Fische kündigen eine Zeit von 3 bis 5 Jahren an.

35- Anker



Der Anker des Lenormand steht für den Beruf. Er sorgt für Sicherheit und Langlebigkeit. Die mit der Karte gezeigte Situation ist stabil und gut verankert. Die Karte steht ebenso für Verbindlichkeit. Der Anker weist auch auf Klammerei hin, man hält sich zu sehr fest, wie ein Anker ein Schiff festhält, man muss lernen, loszulassen. Der Anker steht für „dauerhaft und beständig“ !

36- Kreuz



Das Kreuz im Lenormand ist aufgrund ihrer vielfältigen Symboliken eine sehr komplexe Karte. Sie ist die Schicksalskarte. Sie steht zwar für Trauer und Sorgen, denen man kaum entkommen kann, aber sie ist auch das Symbol für Glauben und Hoffnung. Wenn diese Karte liegt, ist sie auch ein Hinweis des Wartens. Der Lauf der Zeit, das Schicksal, sein Karma lässt sich nicht ändern. Weitere Stichworte, die mit dem Kreuz verbunden sind Bürde, Prüfung, Religion, Verantwortung, Opferbereitschaft. Das Kreuz gibt 2-3 Wochen als Zeitangabe an.